

# 警 防 業 務 の 実 施 状 況

平成27年中、火災は21件発生しており、前年の31件より10件減少しています。

火災種別では、その他火災（10件）が最も多く発生しており、次いで建物火災（6件）、車両火災（3件）、林野火災（2件）の順となっています。

火災による損害額は21,015千円で、火災件数の減少に伴い昨年よりも18,167千円少なくなっています。

火災による死者は、昨年1名発生しましたが、今年は発生していません。

町別の火災発生件数は、みなべ町が5件で最も多く、次いで美浜町と日高川町が4件、日高町と印南町が3件、由良町が2件の順となっています。

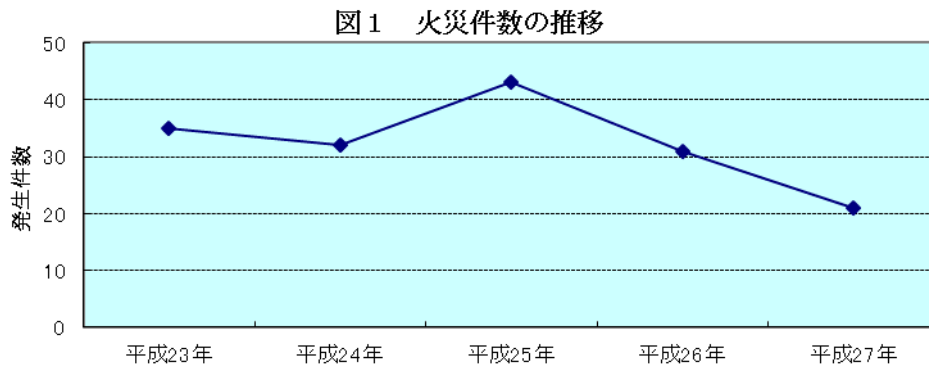
また、火災に準ずる災害（その他災害等）は、283件で昨年より31件増加しています。出動種別では、救急支援出動が231件と全体の約82%を占めています。

## 1 火災の概要(第1表～第10表)

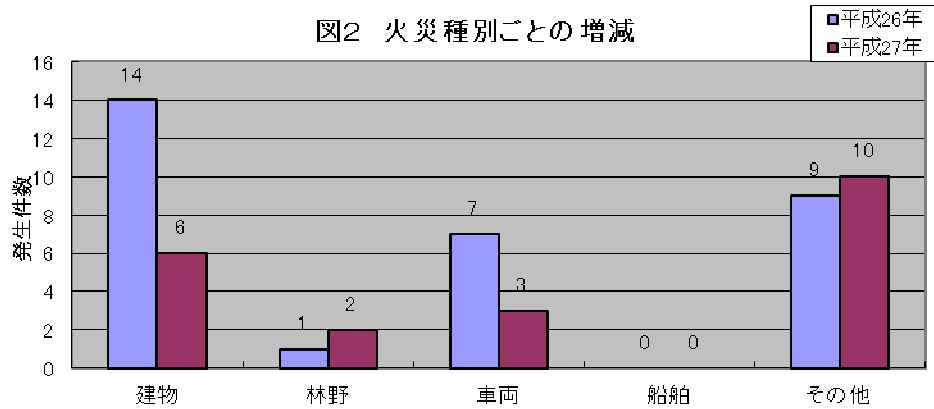
### (1) 火災件数の増減(第1表)

平成27年中の火災件数は21件で、前年に比べ10件の減少となっています。

(図1)



これを火災種別で見ると、減少したのは建物火災が6件（8件減少）、車両火災が3件（4件減少）に、増加したのはその他火災が10件（1件増加）、林野火災が2件（1件増加）となっています。（図2）

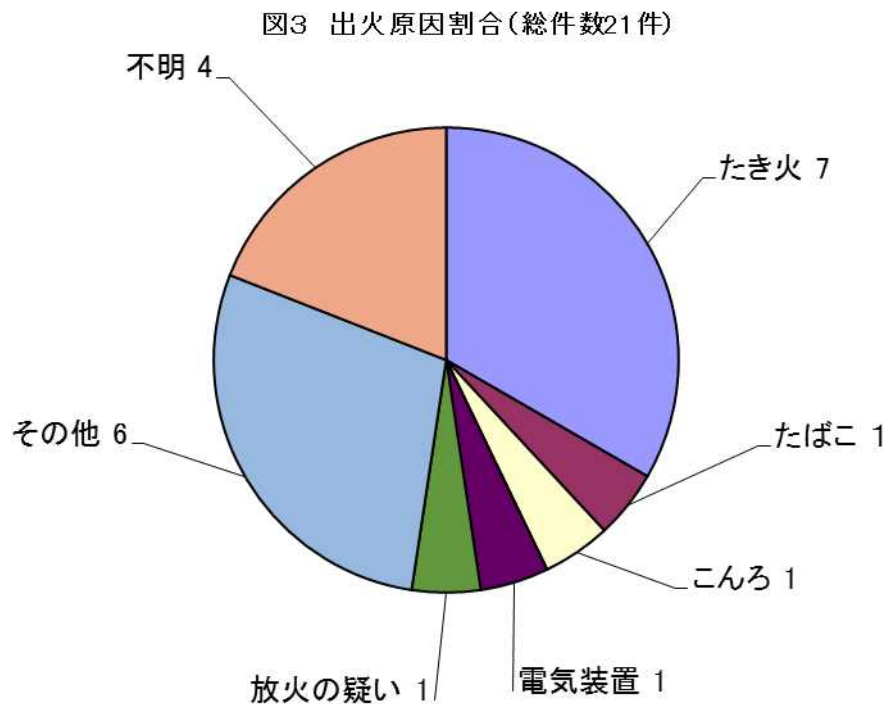


建物焼損棟数は8棟で、前年（20棟）に比べ12棟減少していることから、建物火災による損害額は20,722千円と前年に比べ11,516千円の大幅な減少となっています。

人的被害は、昨年は死者が1名発生しましたが、今年は死者、負傷者ともに発生していません。

(2) 出火原因（第2表）

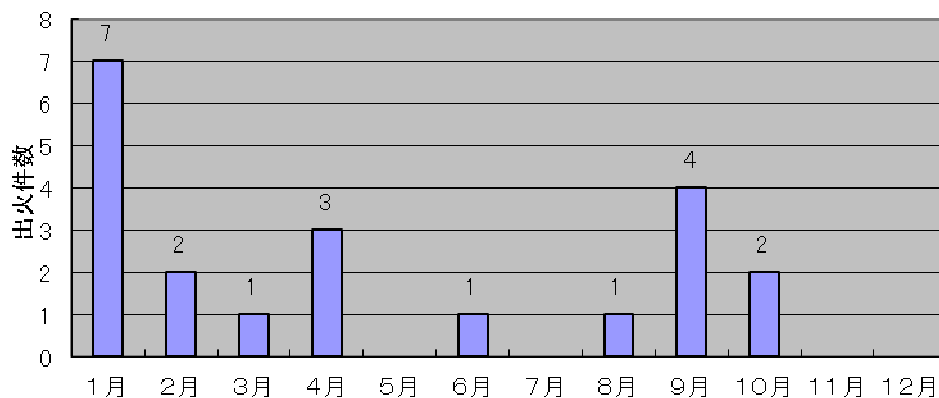
出火原因は「たき火」が7件と最も多く3分の1を占めています。次いで「その他」が6件、「不明」が4件、「たばこ」、「こんろ」、「電気機器」、「放火の疑い」が各1件となっています。（図3）



(3) 月別の出火件数 (第3表)

火災件数を月別にみると、1月が7件と最も多く発生し、次いで9月が4件、4月が3件、2月と10月が各2件、3月・6月・8月が各1件、その他の月(5月・7月・11月・12月)は、火災が発生していません。(図4)

図4 月別出火件数(総件数21件)



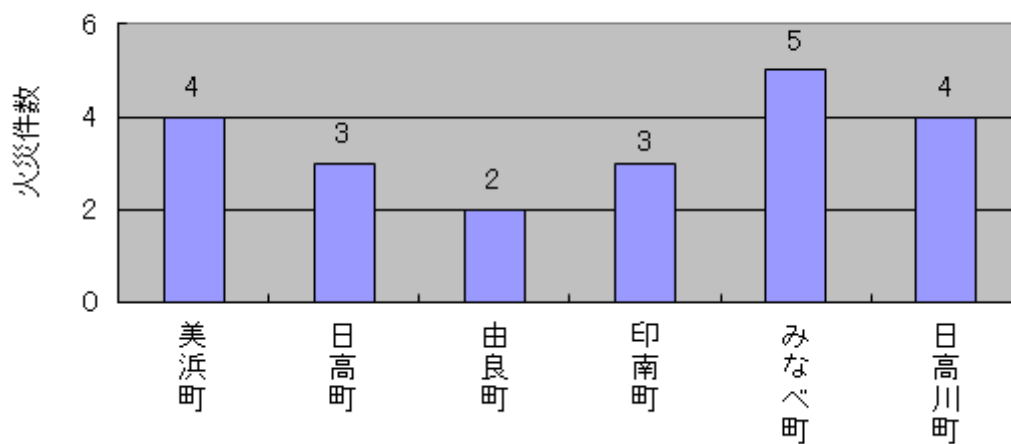
(4) 町別火災件数 (第4表・第5表)

火災件数を町別にみると、みなべ町が5件と最も多く発生し、次いで美浜町と日高川町の4件、日高町と印南町の3件、由良町の2件となっています。(図5)

出火率(人口1万人当たりの火災件数)でみると、美浜町の5.0が最も高く、次いで日高町の4.0となっています。

なお、管内全体の出火率は3.9で、平成26年中の全国の出火率(3.4)の約1.1倍となっています。

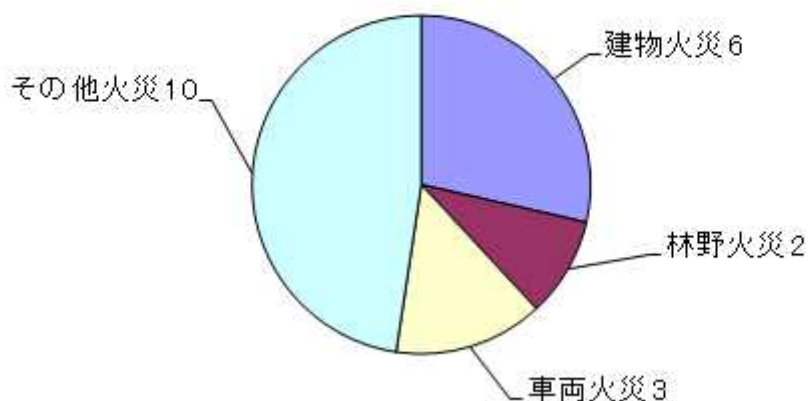
図5 町村別火災件数(総件数21件)



(5) 火災種別の割合 (第6表)

火災種別の割合についてみると、その他火災が10件(47.6%)で最も多く、次いで建物火災が6件(28.6%)、車両火災が3件(14.3%)、林野火災が2件(9.5%)となっています。

図6 火災種別の割合(総件数21件)



(6) 季節別火災件数 (第7表)

火災件数を四季別でみると、冬季が9件(42.9%)と最も多く、次いで秋季が6件(28.6%)、春季が4件(19.0%)、夏季が2件(9.5%)の順となっており、秋季から冬季期にかけての火災発生が7割以上を占めています。

(7) 時間帯別火災発生件数 (第8表)

火災件数を時間帯別にみると、昼の14時から15時と夕方の18時から19時の時間帯が3件と最も多く、次いで4時から5時、10時から11時、13時から14時、19時から20時の時間帯に各2件発生しており、5時、9時、11時、15時、16時、17時、22時台の時間帯に各1件火災が発生しています。また、深夜の時間帯(23時から3時)の発生はありませんでした。

(8) 天候別火災発生件数 (第9表)

火災件数を天候別にみると、晴れた日に16件、雨の日に3件、曇りの日に2件発生しており、晴れた日の発生が全体の76%を占めています。

(9) 覚知別火災件数 (第10表)

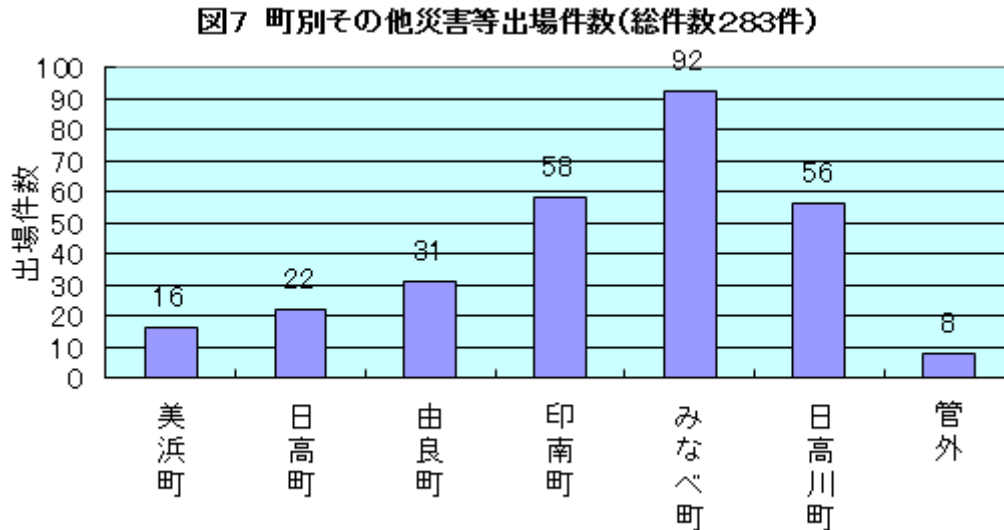
火災件数を覚知別にみると、消防専用電話(119番通報)による通報が19件で全体の90%を占め、そのうち14件が携帯電話による通報となっています。

## 2 火災に準ずる災害の出場件数（第11表）

平成27年中における火災に準ずる災害（その他災害等）の出動件数は283件で、前年と比較して31件の増加となっています。

内訳は、「救急支援」による出動が231件（81.6%）と最も多くなっています。

町別では、みなべ町が92件と最も多く、次いで印南町58件、日高川町の56件となっています。最も少ないのは管外を除けば、美浜町の16件となっています。（図7）



## 3 署所別の出場状況（第12表・第13表）

### (1) 火災の状況

火災の発生状況を署所別にみると、本署管内が11件（52.4%）と最も多く、次いで南部出張所管内が5件（23.8%）、印南出張所管内が4件（19.0%）、中津出張所管内が1件（4.8%）となっています。

### (2) その他災害等の状況

その他災害等の発生状況を署所別にみると、南部出張所管内が95件（33.6%）で最も多く、次いで本署管内が85件（30.0%）、印南出張所管内が65件（23.0%）、中津出張所管内が38件（13.4%）となっています。